



ANELLOX e ANELLOX SGHEMBO

Ancoraggio - acciaio inox AISI 316L
Anchor - Stainless steel AISI 316L
Anclajes - inoxidable AISI 316L
Amarrage - inox AISI 316 L

MADE IN ITALY

CONFORMITA'
EN 795: 2012 Type A
EN 959:2018



EN 795: 2012

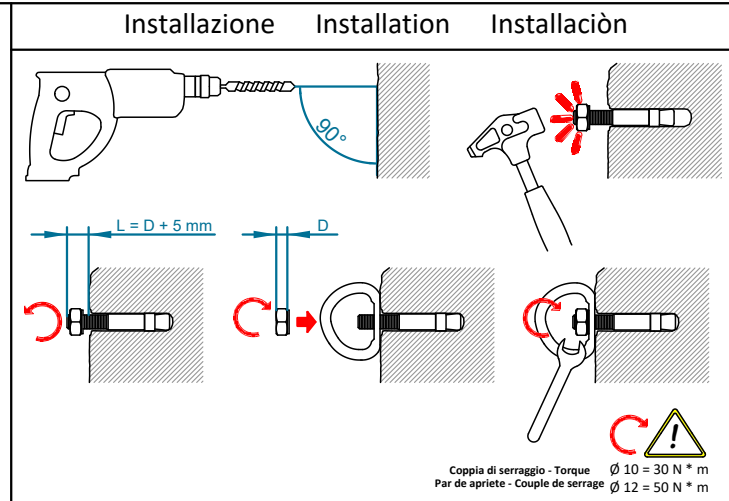
Lavoro e soccorso
 Work and rescue
 Trabajo e salvamento
 Travail et secours

Questo dispositivo di ancoraggio tipo A è stato testato conformemente alla norma EN 795 per l'utilizzo da parte di una sola persona. Quando il dispositivo di ancoraggio è usato come parte di un sistema di arresto caduta, l'utente deve essere attrezzato con un mezzo per limitare le massime forze dinamiche esercitate su di sé durante l'arresto di una caduta con un massimo di 6 kN.

This anchor device class A was tested according to the norm EN 795 for use by only one person. When the anchor device is used as part of a fall arrest system, the user must be equipped with a means to limit the maximum dynamic forces exerted on them during the arrest of a fall with a maximum of 6 kN.

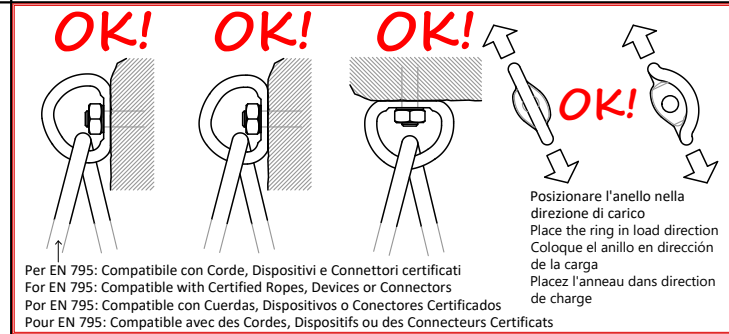
Este tipo de dispositivo de anclaje A ha sido probado de acuerdo con la norma EN 795 para su uso por una persona. Cuando se utiliza el dispositivo de anclaje como parte de un sistema de detención de caídas, el usuario debe disponer de un medio para limitar las fuerzas máximas dinámicas ejercidas sobre ellos durante la detención de una caída, con un máximo de 6 kN.

Ce type de dispositif d'ancrage A a été testé conformément à la norme EN 795 pour une utilisation par une seule personne. Lorsque le dispositif d'ancrage est utilisé comme partie d'un système d'arrêt de chute, l'utilisateur doit être équipé d'un moyen de limiter les forces dynamiques maximale exercée sur eux lors de l'arrestation d'une chute avec un maximum de 6 kN.



Precauzioni per l'uso
Precauciones de uso

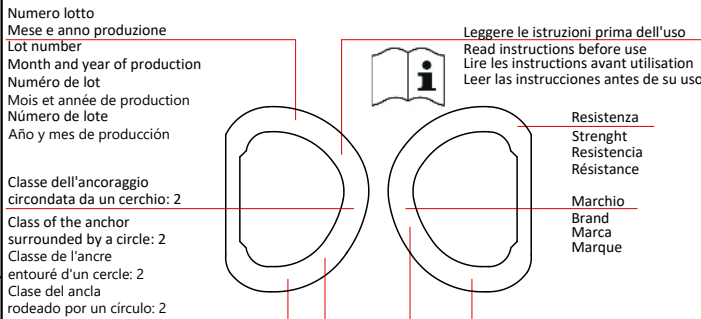
Precautions for use
Précautions d'emploi



ANELLOX

Art. 189 - Ø 8 mm
Art. 190 - Ø 10 mm
Art. 583 - Ø 12 mm

Peso-Weight-Peso-Poids: 70 g



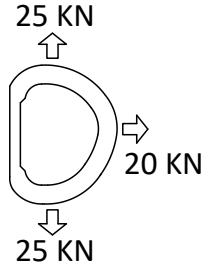
ANELLOX SGHEMBO

Art. 593 - Ø 8 mm
Art. 571 - Ø 10 mm
Art. 582 - Ø 12 mm

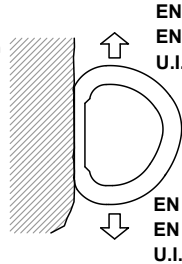
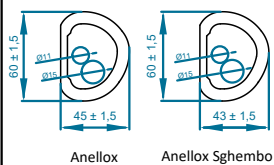
Peso-Weight-Peso-Poids: 70 g

Utilizzare Hang Fix solo in caso di rocce compatte (come calcare massiccio-dolomia) e non in caso di rocce tenere (per esempio l'arenaria) o granito. Use Hang Fix only in case of compact rocks (such as massif limestone, dolomite) and not in the case of soft rocks (such as sandstone) or granite. Utilise Hang Fix solo en caso de rocas compactas (como piedra caliza maciza, dolomita) y no en el caso de la roca blanda (por ejemplo arenisca) o granito. Utiliser Hang Fix uniquement en cas de roches compact (comme massif calcaire - dolomite) et non dans le cas de roches tendres (par exemple de grès) ou le granite.

Resistenza effettiva
Effective strength
Resistencia efectiva
Résistance effective



Requisiti resistenza test statico
Resistance requirements static test
Exigencias de resistencia prueba estatica
Exigences de résistance d'essai statique



EN 795: 2012 12 KN
EN 959: 2018 25 KN
U.I.A.A. 123-2 25 KN

EN 795: 2012 12 KN
EN 959: 2018 15 KN
U.I.A.A. 123-2 20 KN

EN 795: 2012 12 KN
EN 959: 2018 25 KN
U.I.A.A. 123-2 25 KN

Resistenza effettiva test dinamici
Dynamic test: effective strength
Resistencia efectiva pruebas dinamica
Résistance effective essais dynamiques
EN 795: 2012

Load direction	Peak of force (kN)	Deflection of anchor device (mm)	Displacement of anchor point (mm)
A	9.4	0	0
B	9.5	0	0
C	9.0	0	0

